

物件番号1 三木市別所町朝日ヶ丘字愛宕35番6

物件番号2 三木市別所町朝日ヶ丘字愛宕35番7

物件番号3 三木市別所町朝日ヶ丘字愛宕35番8

売却価格	物件1	6,691,000円
	物件2	5,652,000円
	物件3	6,063,000円

地目	宅地		
面積	物件1	実測面積	457.76㎡
	物件2	実測面積	398.70㎡
	物件3	実測面積	391.65㎡

用途地域	第1種低層住居専用地域		
建ぺい率	50%	容積率	100%

電気	関西電力(株)	ガス	大阪瓦斯(株)
水道	市営水道	下水	公共下水(公共枴設置済)

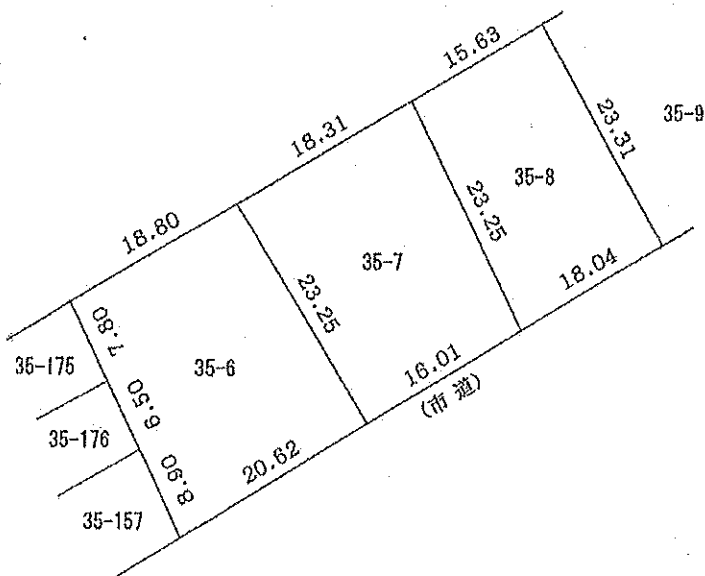
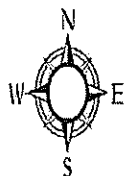
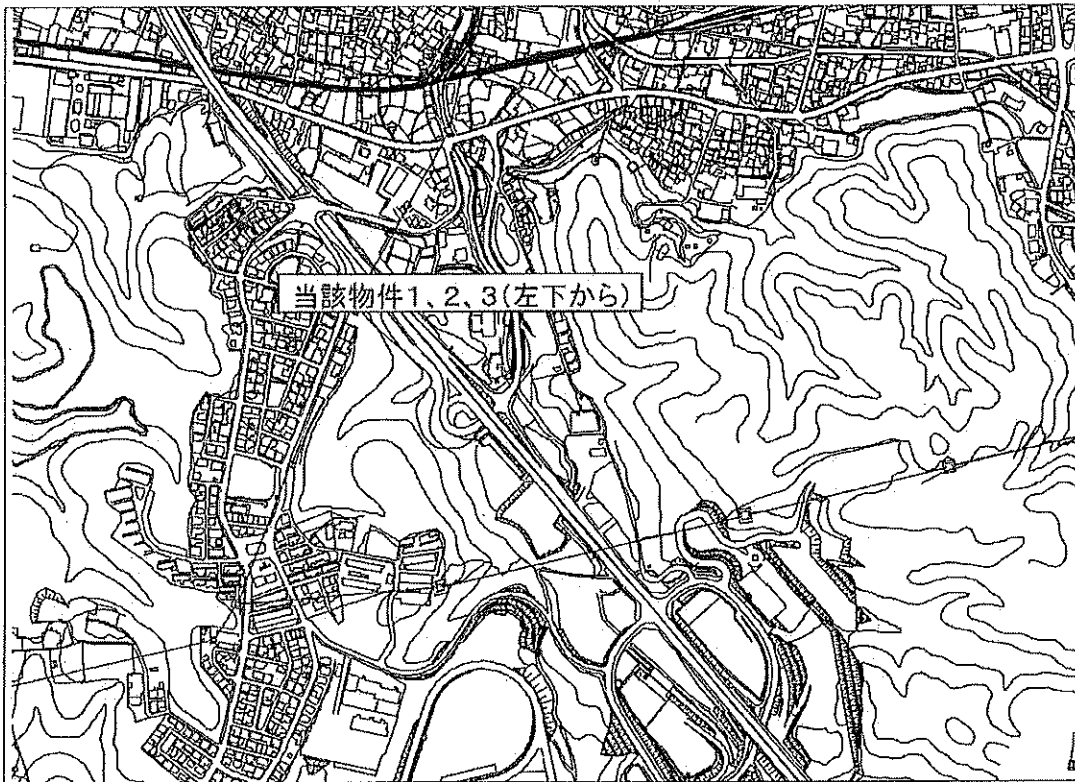
校区	市立別所小学校(約2,200m)		
	市立別所中学校(約2,200m)		
交通機関	神戸電鉄「三木」駅(約2,100m)		

主な付近の 公共機関	市役所		約2,700m
	公民館	市立別所公民館	約2,000m
	幼稚園	市立別所幼稚園	約2,200m

近隣地域	隣接の建物等周辺環境は、現地でご確認ください。
------	-------------------------

その他	○小規模な住宅地等における建築行為又は開発行為は、三木市建築行為等指導要綱の適用があります。 ○隣接地との境界は確認済みです。
-----	--

案内図



物件番号 4

三木市別所町朝日ヶ丘字愛宕35番84

売却価格	3,533,000	円
------	-----------	---

地目	宅地		
面積	公簿面積 166.88㎡		
用途地域	第1種低層住居専用地域		
建ぺい率	50%	容積率	100%

電気	関西電力(株)	ガス	大阪瓦斯(株)供給区域
水道	市営水道(引込み未)	下水	公共下水(公共研設置済)

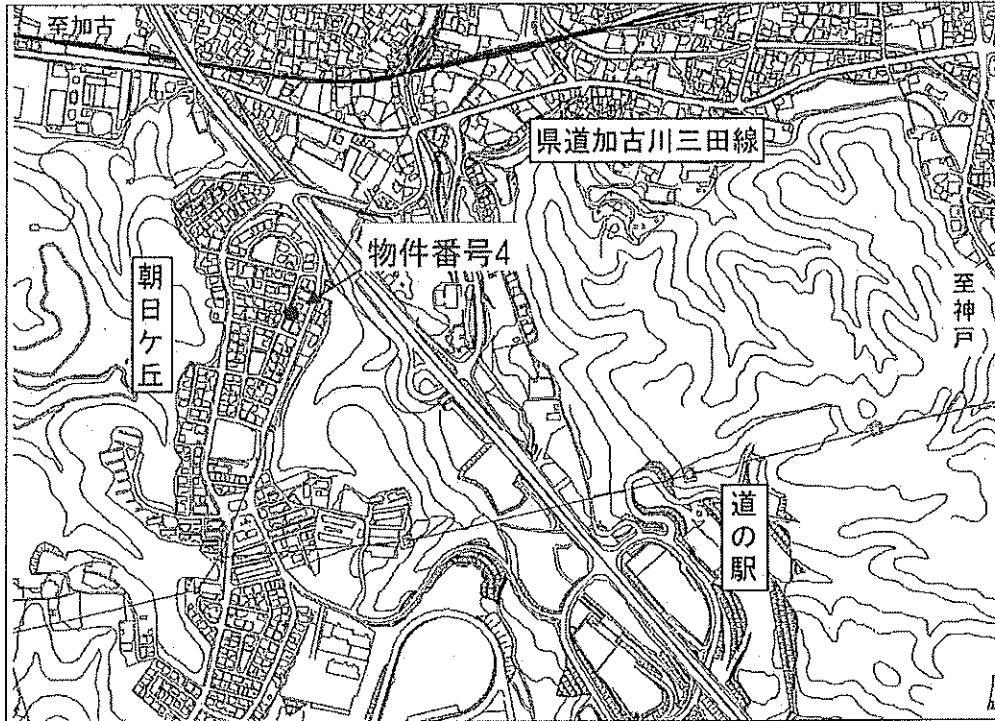
校区	市立別所小学校(約2,200m)		
	市立別所中学校(約2,200m)		
交通機関	神戸電鉄「三木」駅(約2,200m)		

主な付近の 公共機関	市役所		約2,600m
	警察	三木警察署	約2,900m
	公民館	市立別所公民館	約2,300m
	幼稚園	市立別所幼稚園	約2,300m
	郵便局	三木郵便局	約4,100m
	消防	三木消防署	約2,100m

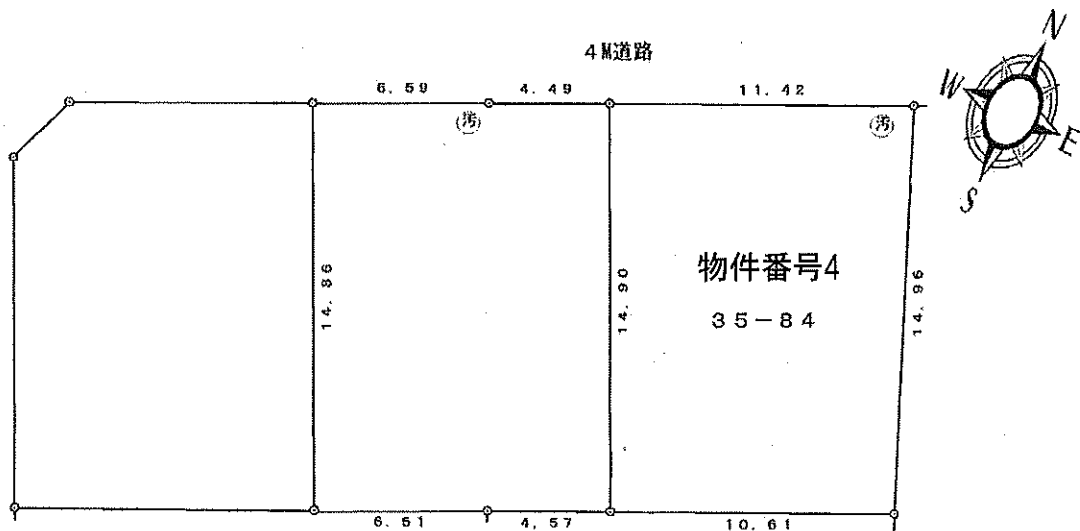
近隣地域	隣接の建物等周辺環境は、現地でご確認ください。
------	-------------------------

その他	<p>○小規模な住宅地等における建築行為又は開発行為は、三木市建築行為等指導要綱の適用があります。</p> <p>○上水道及びガス管は宅地内に引き込みされていません。(水道分担金が別途必要になります。)</p> <p>○隣接地との境界は確認済です。</p>
-----	--

案内図



詳細図



物件番号5

三木市別所町朝日ヶ丘字愛宕35番182

売却価格	3,503,000	円
------	-----------	---

地目	宅地		
面積	公簿面積 165.00㎡		
用途地域	第1種低層住居専用地域		
建ぺい率	50%	容積率	100%

電気	関西電力(株)	ガス	大阪瓦斯(株)供給区域
水道	市営水道(引込み未)	下水	公共下水(公共柵設置済)

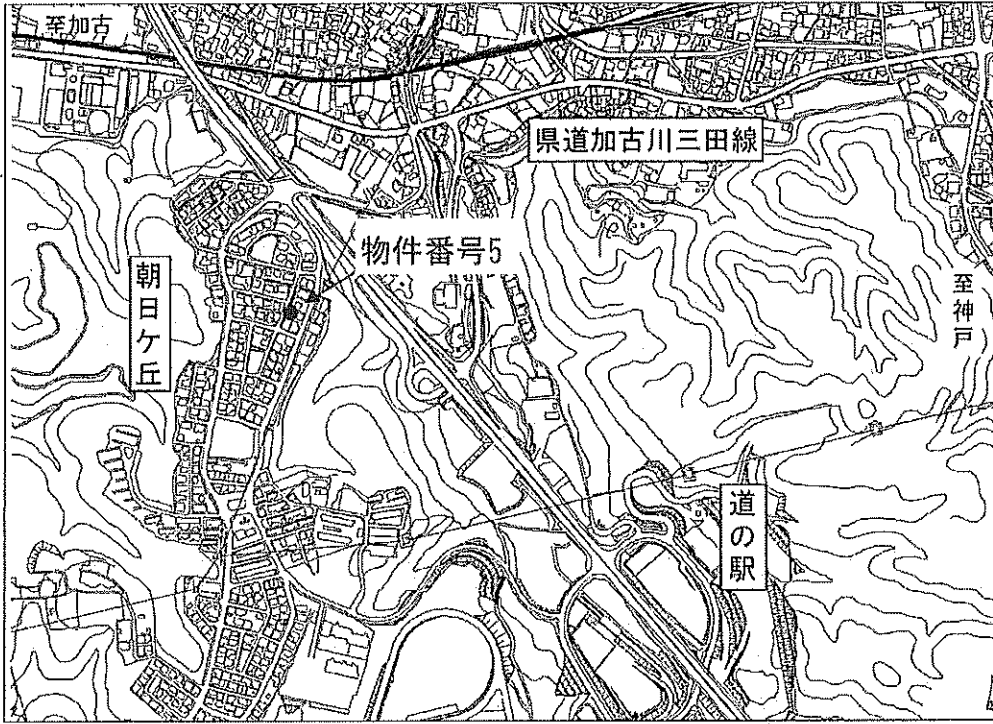
校 区	市立別所小学校(約2,200m)
	市立別所中学校(約2,200m)
交通機関	神戸電鉄「三木」駅(約2,200m)

主な付近の 公共機関	市役所		約2,600m
	警察	三木警察署	約2,900m
	公民館	市立別所公民館	約2,300m
	幼稚園	市立別所幼稚園	約2,300m
	郵便局	三木郵便局	約4,100m
	消防	三木消防署	約2,100m

近隣地域	隣接の建物等周辺環境は、現地でご確認ください。
------	-------------------------

その他	<p>○小規模な住宅地等における建築行為又は開発行為は、三木市建築行為等指導要綱の適用があります。</p> <p>○上水道及びガス管は宅地内に引き込みされていません。 (水道分担金が別途必要になります。)</p> <p>○隣接地との境界は確認済です。</p>
-----	---

案 内 図



詳 細 図

